



## INVESTERINGSSTRATEGI

Målsætningen er at levere et attraktivt afkast og risikospredning til traditionelle porteføljer bestående af aktier og obligationer. Risikospredningen leveres ved at skabe et afkast, som er uafhængigt af udviklingen på de globale aktie- og obligationsmarkeder.

Der investeres i små og mellemstore børsnoterede selskaber primært i Norden. Investeringen tager form af flerårige konvertible lån og i flere tilfælde skræddersyr vi også finansieringsløsninger, hvor et længere løbende lån er suppleret med tegning af aktier og/eller warrantter. Der tages hensyn til investeringsselskabets likviditetsprofil, hvorfor investeringerne kan være af mindre likvid karakter.

### AFKASTDATA

3 måneder	0,0%
År-til-dato	-0,9%
1 år	-2,6%
Siden start	48,3%
Siden start ann.	9,2%

### ALLOKERING (% AF EGENKAPITAL)

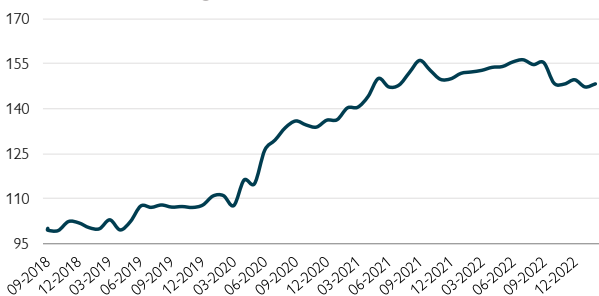
Værdipapirer - 6 selskaber	1,7%
Lån - 21 selskaber	69,0%
Garantier - 3 selskaber	1,8%
Øvrige kapitalbindinger	13,2%
Investerbare midler	14,3%

### RISIKO

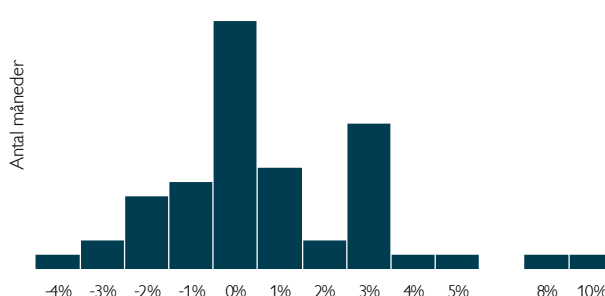
Bruttoeksponering	0,9
Betajusteret nettoeksponering	0,0
Korrelation til MSCI World	0,1
Standardafvigelse	8,6%

### UDVIKLING I INDRÆ VÆRDI

Afkast efter alle omkostninger



### MÅNEDLIG AFKASTSFORDELING



## RISIKO

← Lav risiko

Høj risiko →

Typisk lavt afkast

Typisk højt afkast

1	2	3	4	5	6	7
---	---	---	---	---	---	---

Risikoen for afdelingen forventes at være høj, men kan variere over tid, da porteføljens følsomhed er foranderlig. Investor kan tabe hele sin investerede kapital. Investor pådrager sig ved investering ikke yderligere finansielle forpligtelser udover sin investerede kapital.

## ADMINISTRATION OG OMKOSTNINGER

Afdeling	Formue Nord Fokus	ISIN	DK0061283512	Emissionstillæg	0,5%
Forvalter	Formue Nord	Startdato	03/09/2018	Indløsningsfradrag	0,5%
Hjemmeside	www.formuenord.dk	Udbytte	Indstilles af bestyrelsen	Fast honorar	1%
Manager	Rasmus Viggers	Minimumsinvestering	DKK 1 mio.	Resultatbetinget honorar	20%
Domicil	Danmark	Indløsning	Løbende over 24 mdr.		